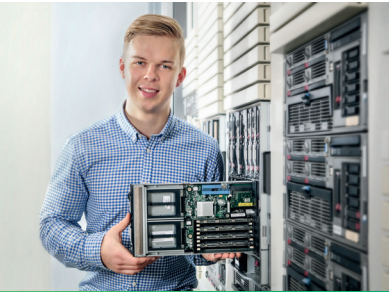


# Wirtschaftsinformatik



## Biologische Heilmittel Heel GmbH

Heel ist ein weltweit agierendes Pharmaunternehmen mit Hauptsitz in Baden-Baden. Über ein globales Netzwerk aus Tochterunternehmen und Vertriebspartnern sind Heel-Arzneimittel in 50 Ländern erhältlich.

### Was Heel bietet:

- Internationales Arbeitsumfeld
- Breites Aufgabenspektrum
- 13. Monatsgehalt
- Innerbetriebliche Schulungen
- Persönliche Betreuung
- Urlaubsgeld
- Flexible Arbeitszeiten
- Sport- und Gesundheitsangebote
- Dienstfahrräder
- Beste Übernahmechancen

Biologische Heilmittel Heel GmbH

Dr.-Reckeweg-Str. 2–4, 76532 Baden-Baden

[www.heel.de/karriere](http://www.heel.de/karriere), [www.facebook.de/HeelAusbildung](https://www.facebook.de/HeelAusbildung)

Voraussetzungen für das Studium sind ein gutes Abitur, gutes mathematisches Verständnis, analytisches und organisatorisches Denken, Fähigkeit zur Abstraktion, sehr gute Englischkenntnisse sowie selbständiges und eigeninitiatives Arbeiten. Vorkenntnisse in der Informatik sind vorteilhaft.

Im dreimonatigen Wechsel erfolgt die theoretische Ausbildung an der Dualen Hochschule Baden-Württemberg in Karlsruhe und die praktische Ausbildung im Unternehmen.

### Theoretische Ausbildung

Ein Teil der Lehrveranstaltungen und Übungen vermittelt Kenntnisse in Angewandter Informatik, wie z.B. objektorientierte Programmierung mit Java, Datenbanksysteme, Rechnerarchitektur und Betriebssysteme, Internettechnologien und Web-Programmierung. Zum Kerngebiet des Studiums zählen Vorlesungen über Methoden der Wirtschaftsinformatik, zur Architektur von E-Business- und ERP-Systemen sowie allgemeine Betriebswirtschaftslehre. Module zu Schlüsselqualifikationen ergänzen die fachlichen Inhalte um Methoden- und Sozialkompetenzen.

### Praktische Ausbildung

In der praktischen Ausbildung werden die erworbenen Kenntnisse in verschiedenen Bereichen des Unternehmens vertieft. Neben dem Haupteinsatzbereich IT lernen die Studierenden weitere kaufmännische Bereiche wie Einkauf, Finanzbuchhaltung, Marketing oder Controlling kennen. Die Studierenden werden frühzeitig in Projekte einbezogen und dürfen selbständig an eigenen Projekten arbeiten.

### Haben wir Ihr Interesse geweckt?

Dann freuen wir uns auf Ihre Bewerbung über unser Onlineportal auf [www.heel.de/karriere](http://www.heel.de/karriere)